

Liebe Praktikantinnen und Praktikanten,

neben diesem Anschreiben findet ihr **drei weitere Anlagen (MusterMappe, MusterLebenslauf, MusterBewerbung, MusterBericht)** zu eurem Betriebspraktikum. Bitte speichert sie auf eurem Computer ab und lest sie aufmerksam durch.

Auf Seite 2 findet ihr das Bewertungsschema, nachdem eure Mappe zensiert wird. Achtet besonders darauf, dass die Praktikumsmappe vollständig und übersichtlich ist. Das Bewerbungsanschreiben und der Lebenslauf (handschriftlich unterschrieben) **müssen fehlerfrei sein**. Daher empfehle ich euch, eure formulierten Texte von mindestens einer weiteren Person Korrektur lesen zu lassen.

Denkt daran, dass auch die beiden Bewertungsbögen (Beurteilung durch den Betrieb/Selbsteinschätzung) Bestandteile eurer Mappe sind.

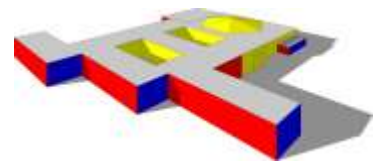
Wenn ihr die Mustermappe einmal ausdruckt, dann könnt ihr sie in den Betrieb mitnehmen. Dort könnt ihr dann gegebenenfalls handschriftliche Notizen machen.

**Wichtig!**

**Die Praktikumsmappe muss spätestens eine Woche nach Praktikumsende bzw. nach Beginn des neuen Schuljahres beim Klassenlehrer abgegeben werden.**

# Schülerpraktikum

## BEWERTUNG DER PRAKTIKUMSMAPPE



<b>Zuverlässigkeit:</b>	nicht erfüllt (0 Punkte)	erfüllt (5 Punkte)
Pünktliche Abgabe der schriftlichen Unterlagen		
Digitale, korrekte Datenübermittlung		

<b>Formale Aspekte</b>	nicht erfüllt (0 Punkte)	erfüllt (5 Punkte)
Korrekte Formatierung (Schriftart: Arial; Schriftgrad: 12; Zeilenabstand: 1,5)		
Seitenzahlen vorhanden		
Reihenfolge der einzelnen Kapitel		
Ordentliche und übersichtliche Gestaltung Mappe		

	nicht erfüllt (0 Punkte)	erfüllt (10 Punkte)
Fehlerfreies Bewerbungsanschreiben um einen Ausbildungsplatz mit Briefkopf, Betreff, Anrede, Einleitung, aktueller Tätigkeit, Kompetenzen/Interessen, Schlusssatz, Grußformel und Anlagen		
Fehlerfreier Lebenslauf		

<b>Vollständigkeit</b>	nicht erfüllt (0 Punkte)	erfüllt (5 Punkte)
Alle Angaben der wichtigen Daten		
Vorstellung Berufsfeld		
Erwartungen an das Praktikum		
Zeugnisse als Anlagen		
Experteninterview		
Fünf Tagesberichte		
Zwei Wochenberichte		
Abschlussbericht		
zwei Evaluationsbögen		

<b>Rechtschreibung</b>	Punkte 0 bis 10
<b>Vorstellung des Berufsfelds; Erwartungen an das Praktikum; Tagesberichte, Wochenberichte, Abschlussbericht</b>	

<b>Summe</b>	
--------------	--

**Note der Praktikumsmappe:** \_\_\_\_\_ Datum: \_\_\_\_\_

Unterschrift: \_\_\_\_\_  
Betreuende(r) Lehrerin/Lehrer

Es werden keine Teilpunktzahlen vergeben - entweder 5 bzw. 10 Punkte oder 0 Punkte!  
**Ausnahme:** Die Bewertung der Rechtschreibung, hier werden 0 bis 10 Punkte vergeben.

### **Notenraster:**

Punkte (ab)	0	26	52	66	79	93
Note	ungenügend	mangelhaft	ausreichend	befriedigend	gut	sehr gut